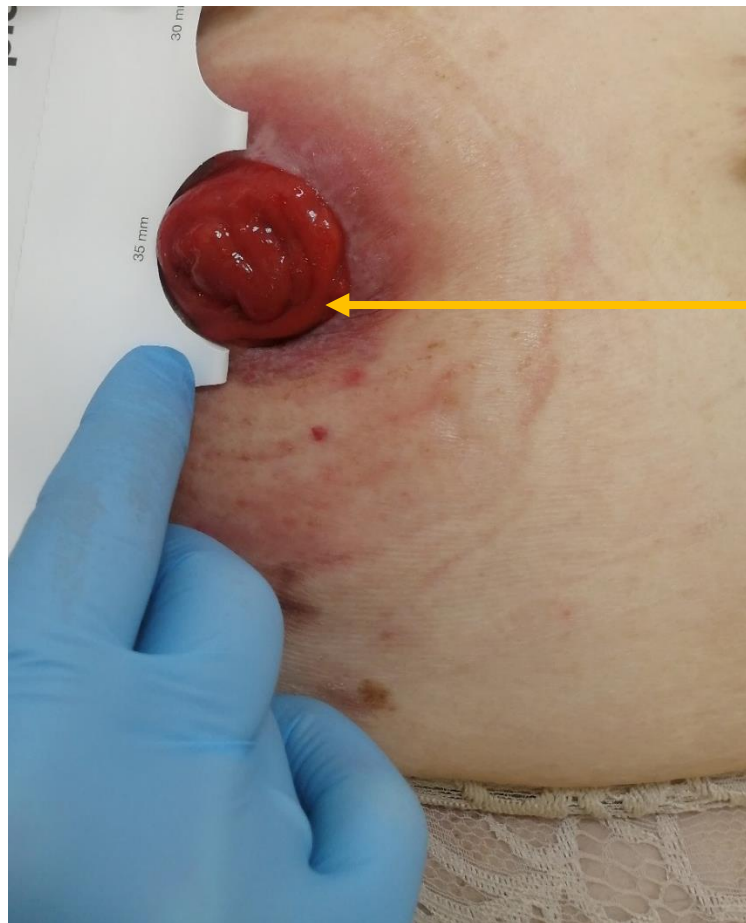


Клинический случай

2. ОПРЕДЕЛИТЬ ФОРМУ, РАЗМЕР СТОМЫ И РАСПОЛОЖЕНИЕ ОТВЕРСТИЯ СТОМЫ

3. ОЦЕНИТЬ СОСТОЯНИЕ ПЕРИСТОМАЛЬНОЙ КОЖИ

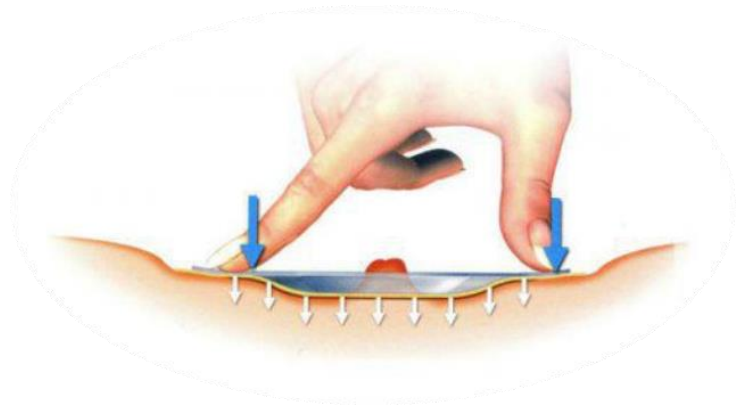


Стома:

- Овальная
- Немного втянута

Клинический случай

4. ПОДГОТОВИТЬ КАЛОПРИЕМНИК И НЕОБХОДИМЫЕ СРЕДСТВА УХОДА ЗА СТОМОЙ
5. ИСПОЛЬЗОВАТЬ СРЕДСТВА ЗАЩИТЫ КОЖИ ДЛЯ ПРОФИЛАКТИКИ ПЕРИСТОМАЛЬНОГО ДЕРМАТИТА
6. СРЕДСТВА ДЛЯ ДОПОЛНИТЕЛЬНОЙ ГЕРМЕТИЗАЦИИ



Клинический случай 3

7. ПРИКЛЕИТЬ КАЛОПРИЕМНИК

8. ИСПОЛЬЗОВАТЬ СРЕДСТВА ДЛЯ ДОПОЛНИТЕЛЬНОЙ ФИКСАЦИИ

